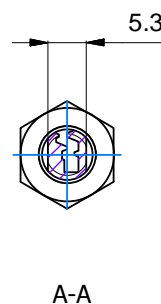
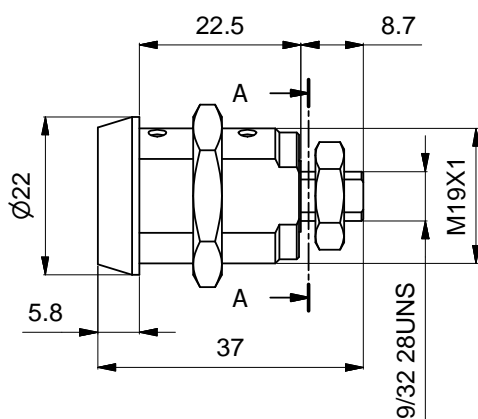
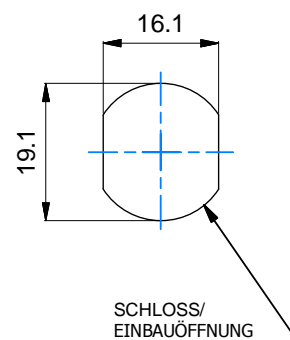
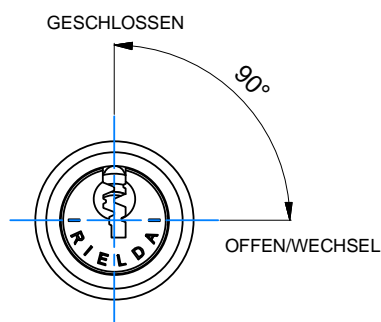


Hebelschloss Serie 400-500

Modell 409 RS1

Eigenschaften:

- mechanisch umprogrammierbares Schloss
- aus Messing
- vernickelt
- Rotation 90° im Uhrzeigersinn
- beständig gegen Öffnungsmethode "bumping"
- beständig gegen Öffnung mit Dietrich - "picking"
- Bohrschutz

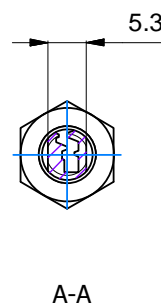
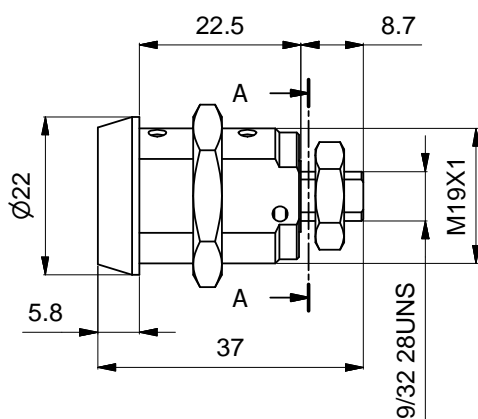
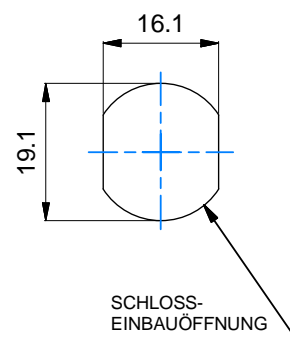
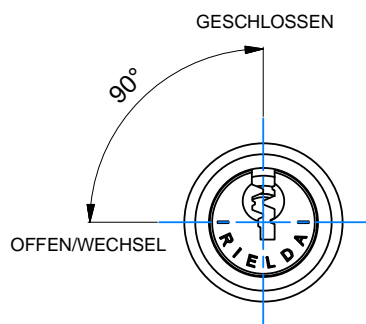


Hebelschloss Serie 400-500

Modell 410 RS1

Eigenschaften:

- mechanisch umprogrammierbares Schloss
- aus Messing
- vernickelt
- Rotation 90° entgegen dem Uhrzeigersinn
- beständig gegen Öffnungsmethode "bumping"
- beständig gegen Öffnung mit Dietrich - "picking"
- Bohrschutz

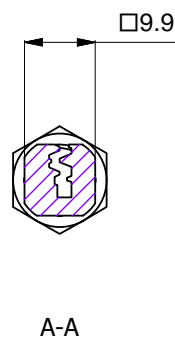
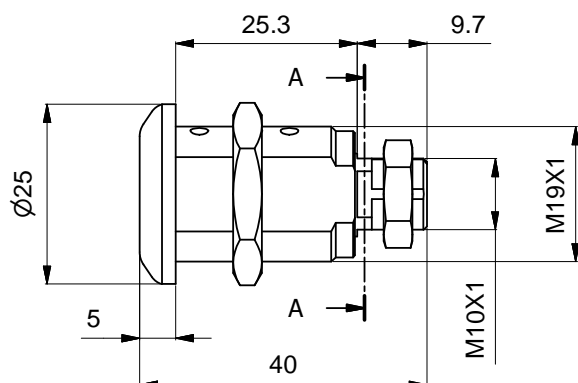
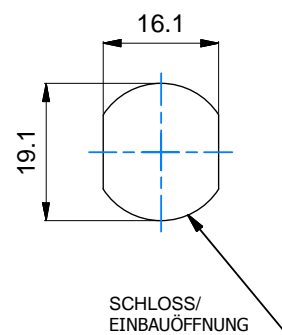
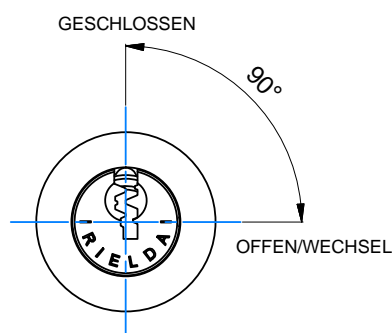


Hebelschloss Serie 400-500

Modell 414 RS1

Eigenschaften:

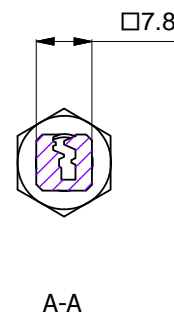
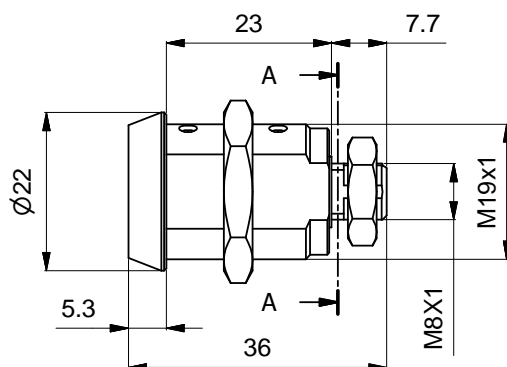
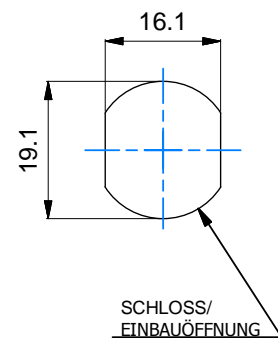
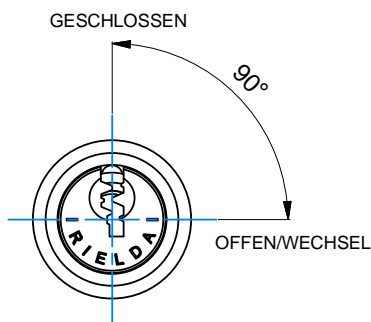
- mechanisch unprogrammierbares Schloss
- aus Messing
- vernickelt
- Rotation 90° im Uhrzeigersinn
- beständig gegen Öffnungsmethode "bumping"
- beständig gegen Öffnung mit Dietrich - "picking"
- Bohrschutz



Hebelschloss Serie 400-500 Modell 418 RS1

Eigenschaften:

- mechanisch unprogrammierbares Schloss
- aus Messing
- vernickelt
- Rotation 90° im Uhrzeigersinn
- beständig gegen Öffnungsmethode "bumping"
- beständig gegen Öffnung mit Dietrich - "picking"
- Bohrschutz

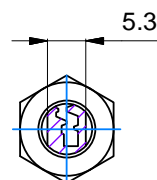
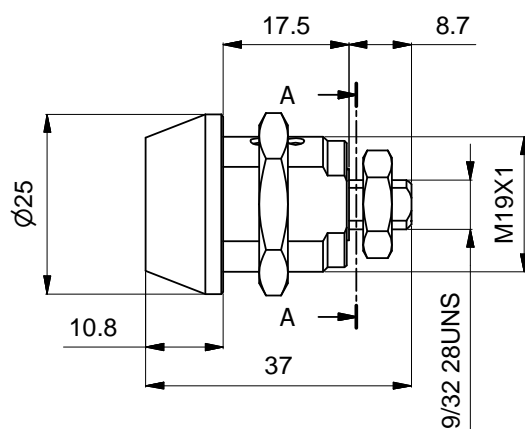
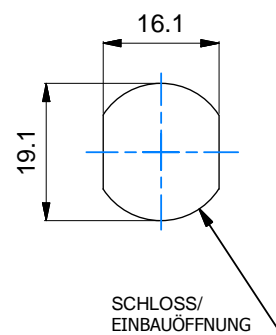
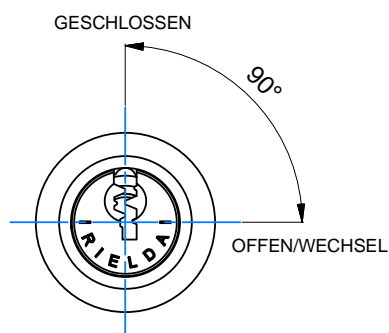


Hebelschloss Serie 400-500

Modell 425 RS1

Eigenschaften:

- mechanisch umprogrammierbares Schloss
- aus Messing
- vernickelt
- Rotation 90° im Uhrzeigersinn
- beständig gegen Öffnungsmethode "bumping"
- beständig gegen Öffnung mit Dietrich - "picking"
- Bohrschutz



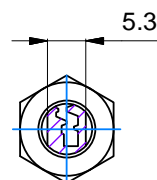
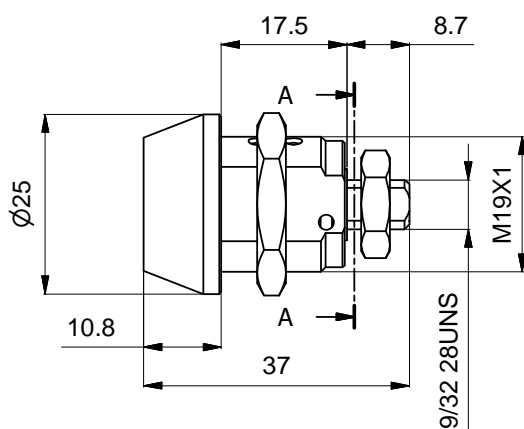
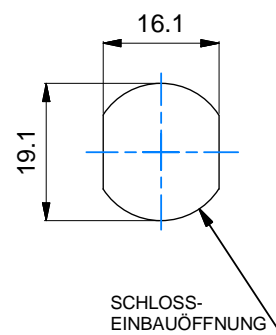
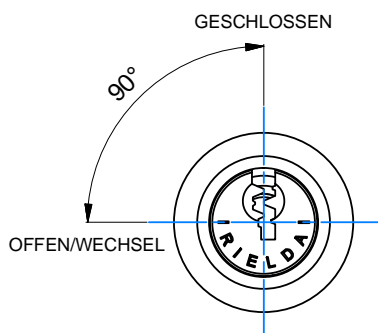
A-A

Hebelschloss Serie 400-500

Modell 426 RS1

Eigenschaften:

- mechanisch umprogrammierbares Schloss
- aus Messing
- vernickelt
- Rotation 90° entgegen dem Uhrzeigersinn
- beständig gegen Öffnungsmethode "bumping"
- beständig gegen Öffnung mit Dietrich - "picking"
- Bohrschutz

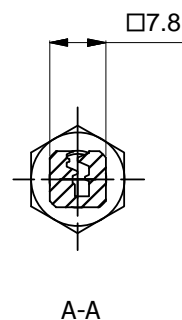
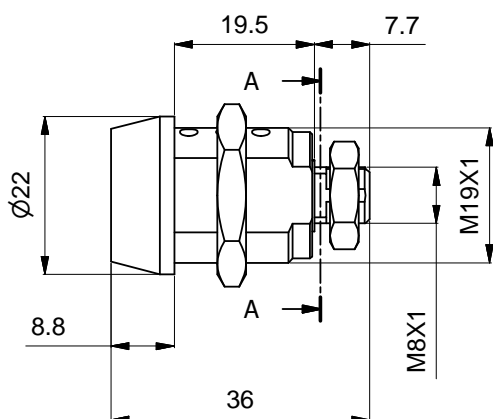
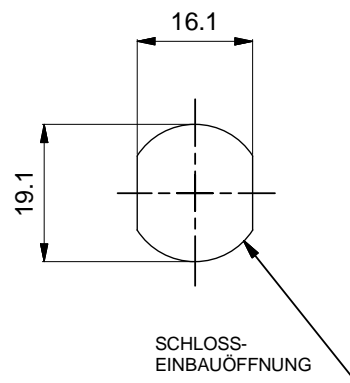
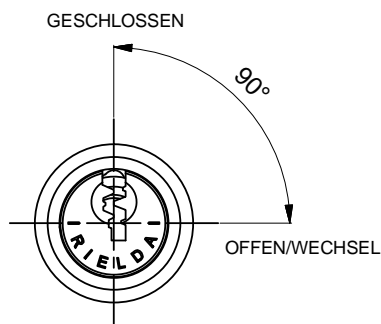


A-A

Hebelschloss Serie 400-500 Modell 435 RS1

Eigenschaften:

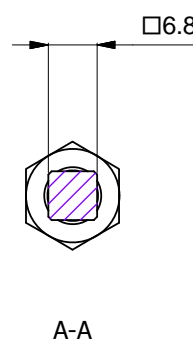
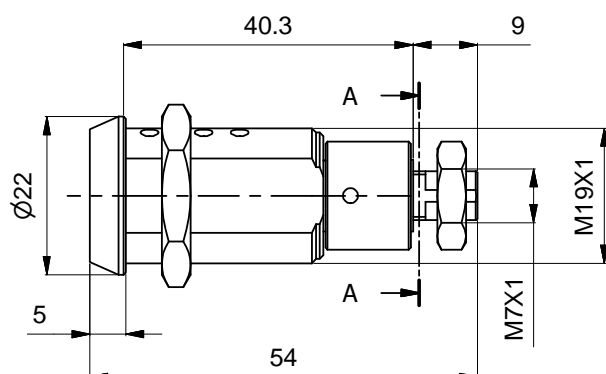
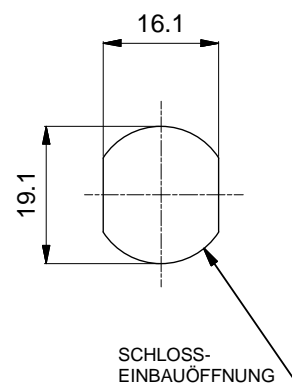
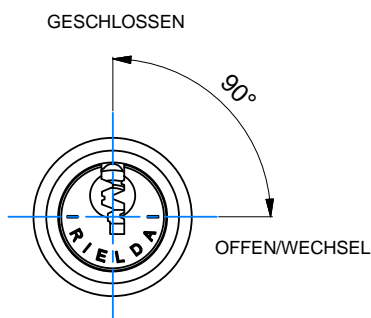
- mechanisch umprogrammierbares Schloss
- aus Messing
- vernickelt
- Rotation 90° im Uhrzeigersinn
- beständig gegen Öffnungsmethode "bumping"
- beständig gegen Öffnung mit Dietrich - "picking"
- Bohrschutz



Hebelschloss Serie 400-500 Modell 454 RS1

Eigenschaften:

- mechanisch umprogrammierbares Schloss
- aus Messing
- vernickelt
- Rotation 90° im Uhrzeigersinn
- beständig gegen Öffnungsmethode "bumping"
- beständig gegen Öffnung mit Dietrich - "picking"
- Bohrschutz

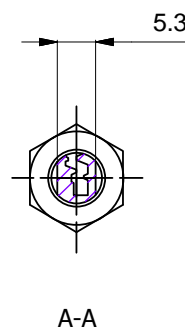
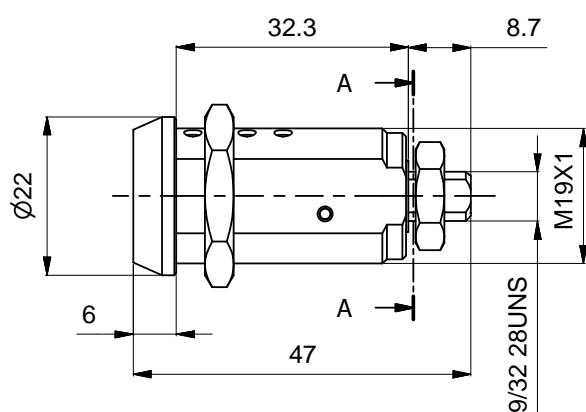
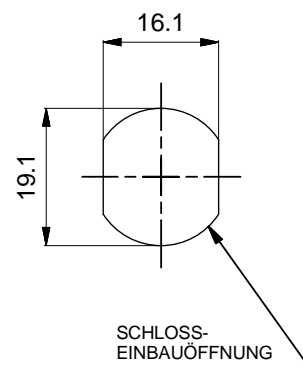
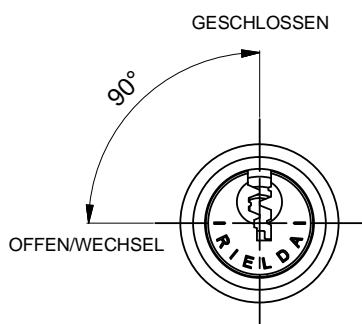


Hebelschloss Serie 400-500

Modell 457 RS1

Eigenschaften:

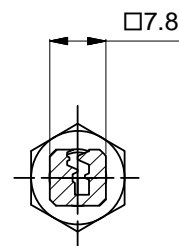
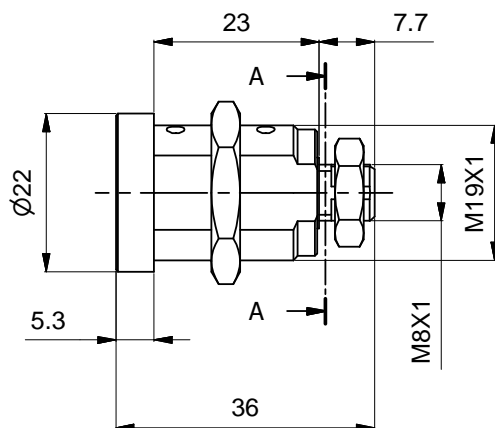
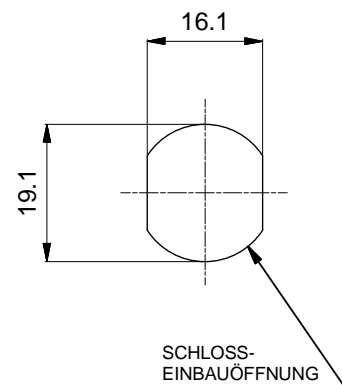
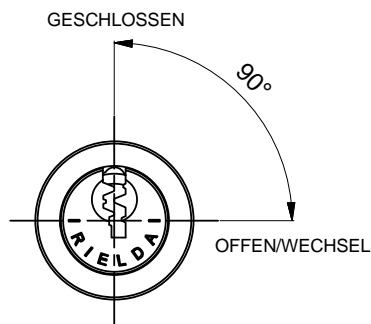
- mechanisch umprogrammierbares Schloss
- aus Messing
- vernickelt
- Rotation 90° entgegen dem Uhrzeigersinn
- beständig gegen Öffnungsmethode "bumping"
- beständig gegen Öffnung mit Dietrich - "picking"
- Bohrschutz



Hebelschloss Serie 400-500 Modell 503 RS1

Eigenschaften:

- mechanisch unprogrammierbares Schloss
- aus Messing
- vernickelt
- Rotation 90° im Uhrzeigersinn
- beständig gegen Öffnungsmethode "bumping"
- beständig gegen Öffnung mit Dietrich - "picking"
- Bohrschutz

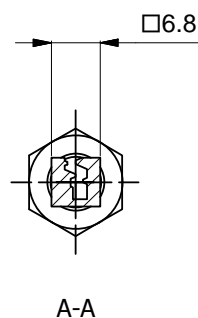
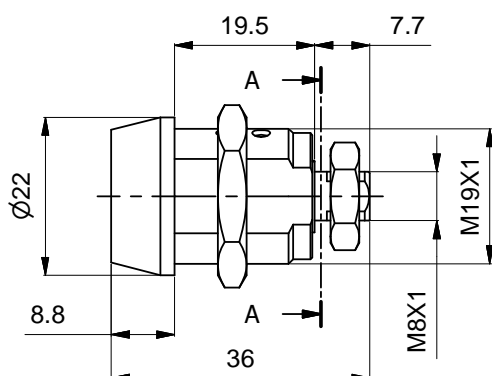
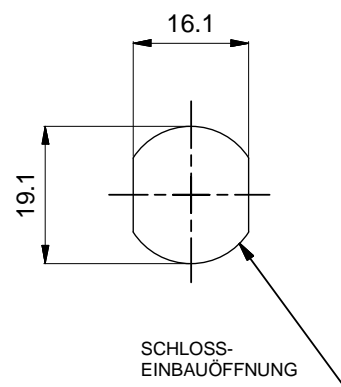
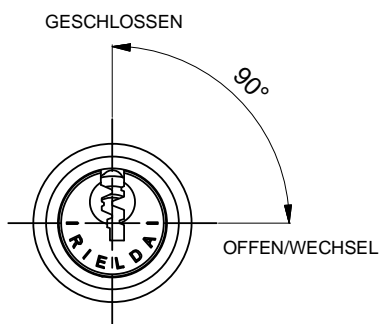


A-A

Hebelschloss Serie 400-500 Modell 510 RS1

Eigenschaften:

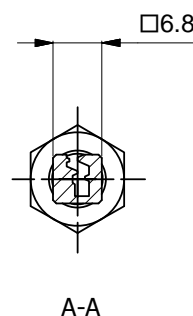
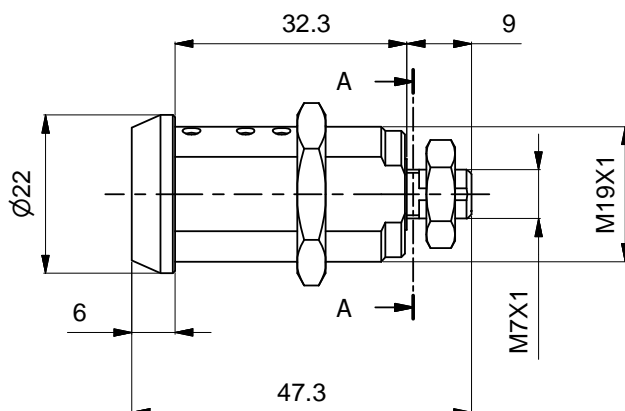
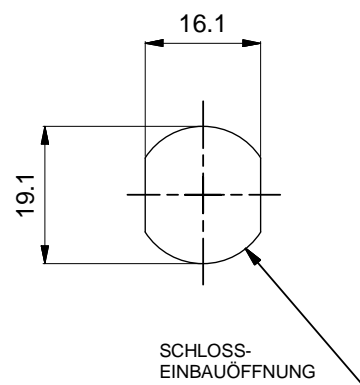
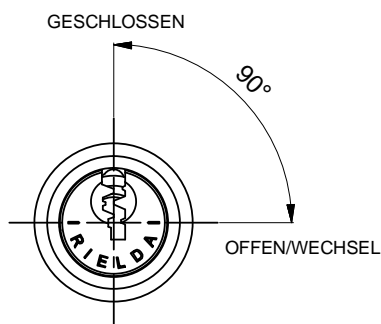
- mechanisch umprogrammierbares Schloss
- aus Messing
- vernickelt
- Rotation 90° im Uhrzeigersinn
- beständig gegen Öffnungsmethode "bumping"
- beständig gegen Öffnung mit Dietrich - "picking"
- Bohrschutz



Hebelschloss Serie 400-500 Modell 511 RS1

Eigenschaften:

- mechanisch umprogrammierbares Schloss
- aus Messing
- vernickelt
- Rotation 90° im Uhrzeigersinn
- beständig gegen Öffnungsmethode "bumping"
- beständig gegen Öffnung mit Dietrich - "picking"
- Bohrschutz

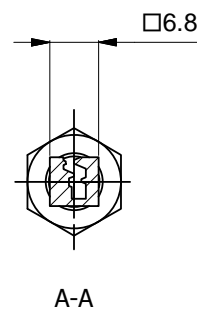
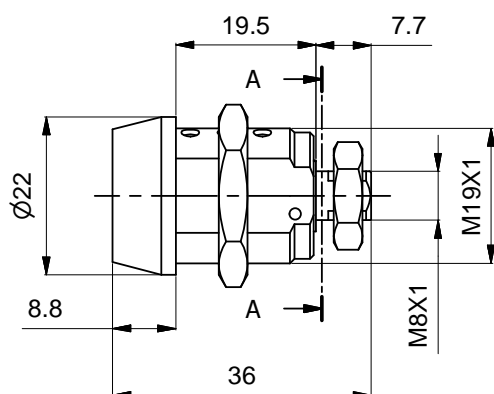
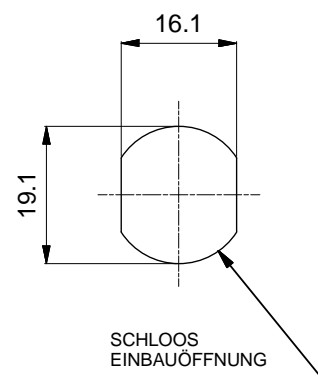
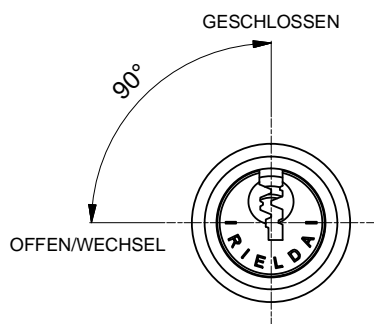


Hebelschloss Serie 400-500

Modell 515 RS1

Eigenschaften:

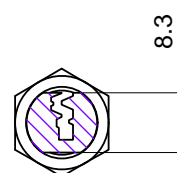
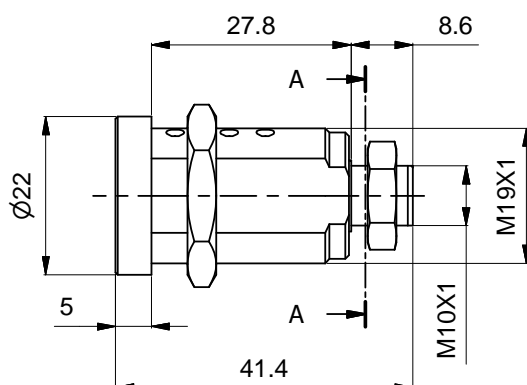
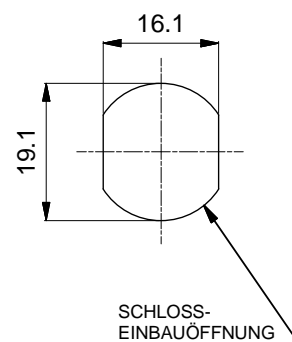
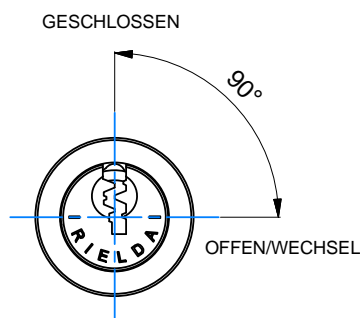
- mechanisch umprogrammierbares Schloss
- aus Messing
- vernickelt
- Rotation 90° entgegen dem Uhrzeigersinn
- beständig gegen Öffnungsmethode "bumping"
- beständig gegen Öffnung mit Dietrich - "picking"
- Bohrschutz



Hebelschloss Serie 400-500 Modell 517 RS1

Eigenschaften:

- mechanisch umprogrammierbares Schloss
- aus Messing
- vernickelt
- Rotation 90° im Uhrzeigersinn
- beständig gegen Öffnungsmethode "bumping"
- beständig gegen Öffnung mit Dietrich - "picking"
- Bohrschutz

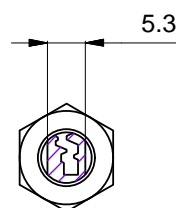
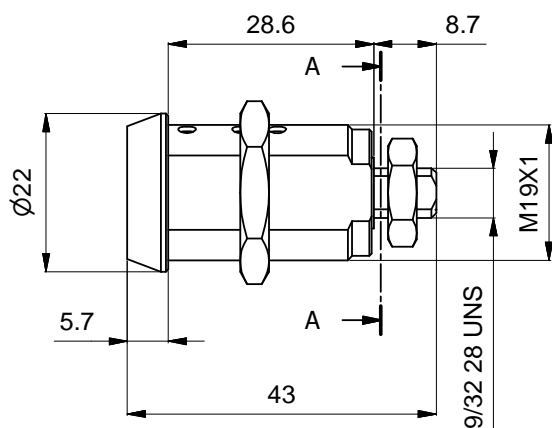
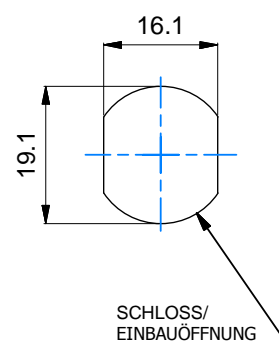
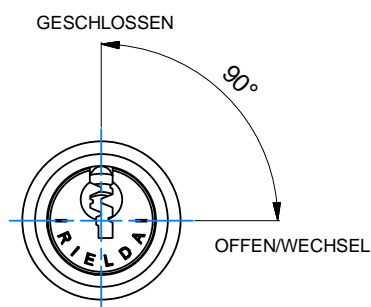


A-A

Hebelschloss Serie 400-500 Modell 519 RS1

Eigenschaften:

- mechanisch umprogrammierbares Schloss
- aus Messing
- vernickelt
- Rotation 90° im Uhrzeigersinn
- beständig gegen Öffnungsmethode "bumping"
- beständig gegen Öffnung mit Dietrich - "picking"
- Bohrschutz



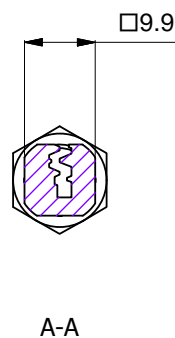
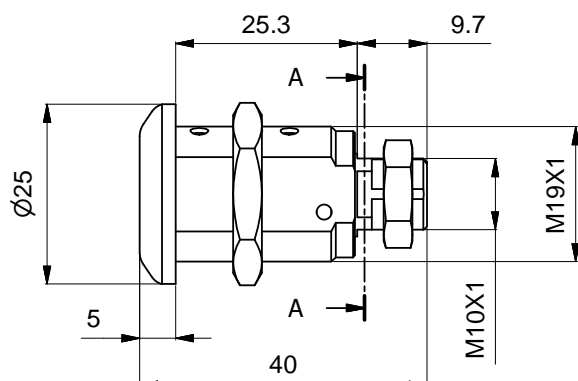
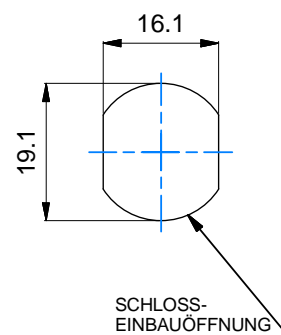
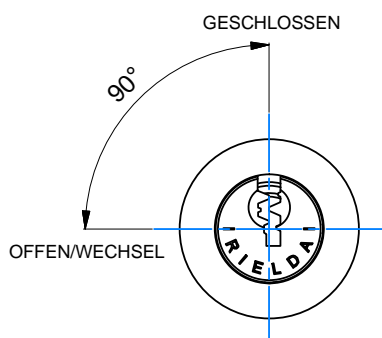
A-A

Hebelschloss Serie 400-500

Modell 520 RS1

Eigenschaften:

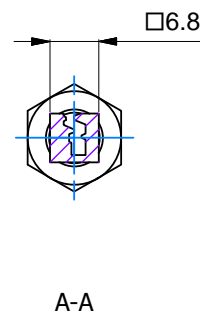
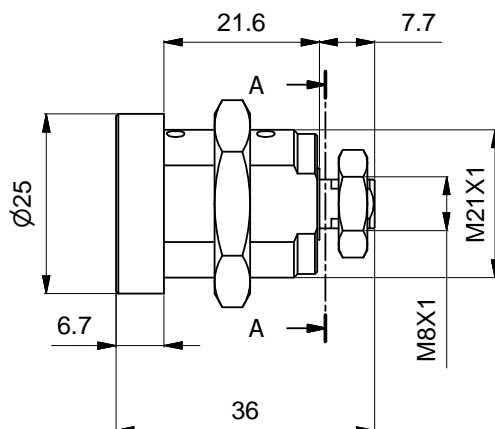
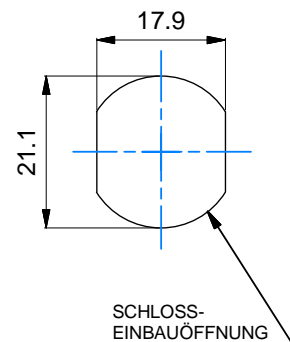
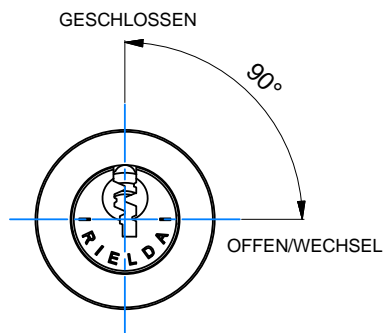
- mechanisch umprogrammierbares Schloss
- aus Messing
- vernickelt
- Rotation 90° entgegen dem Uhrzeigersinn
- beständig gegen Öffnungsmethode "bumping"
- beständig gegen Öffnung mit Dietrich - "picking"
- Bohrschutz



Hebelschloss Serie 400-500 Modell 521 RS1

Eigenschaften:

- mechanisch unprogrammierbares Schloss
- aus Messing
- vernickelt
- Rotation 90° im Uhrzeigersinn
- beständig gegen Öffnungsmethode "bumping"
- beständig gegen Öffnung mit Dietrich - "picking"
- Bohrschutz

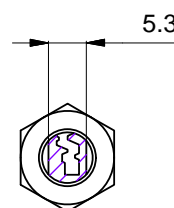
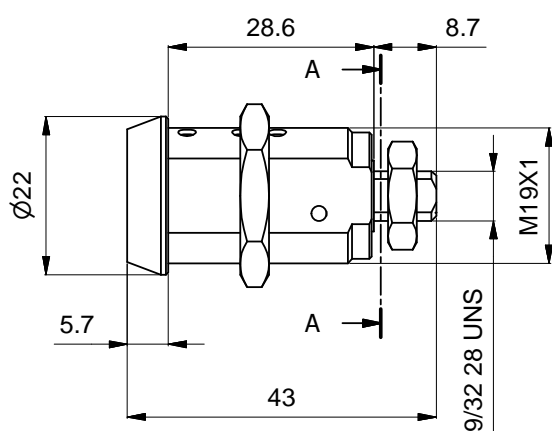
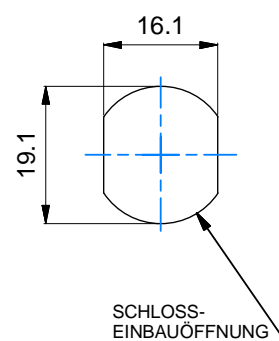
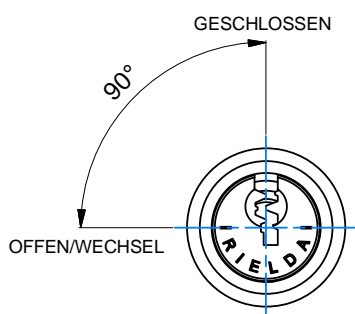


Hebelschloss Serie 400-500

Modell 531 RS1

Eigenschaften:

- mechanisch umprogrammierbares Schloss
- aus Messing
- vernickelt
- Rotation 90° entgegen dem Uhrzeigersinn
- beständig gegen Öffnungsmethode "bumping"
- beständig gegen Öffnung mit Dietrich - "picking"
- Bohrschutz



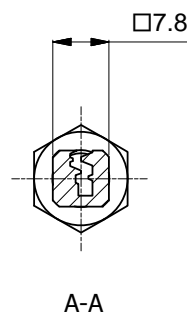
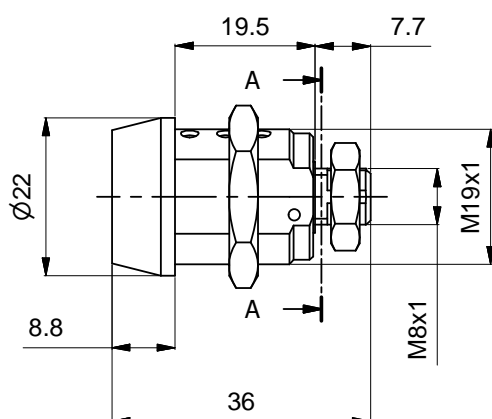
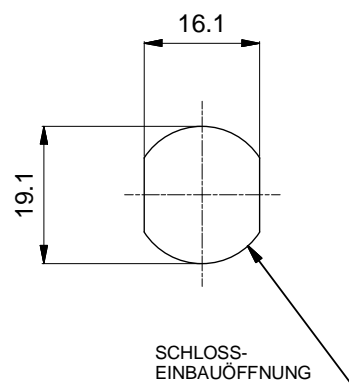
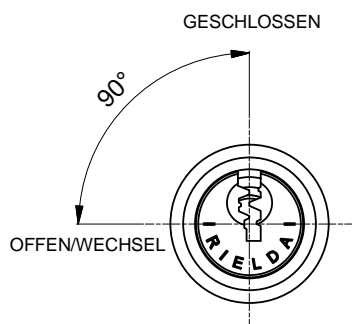
A-A

Hebelschloss Serie 400-500

Modell 538 RS1

Eigenschaften:

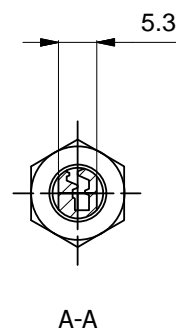
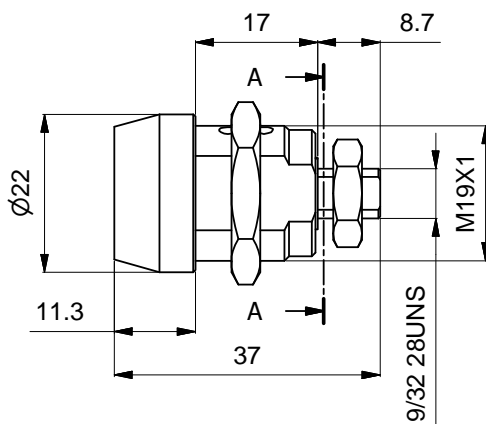
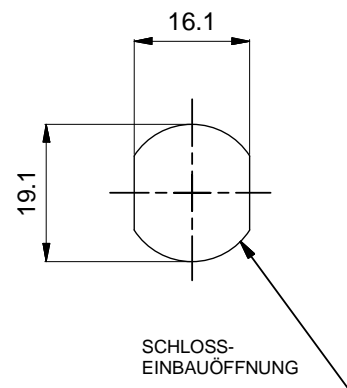
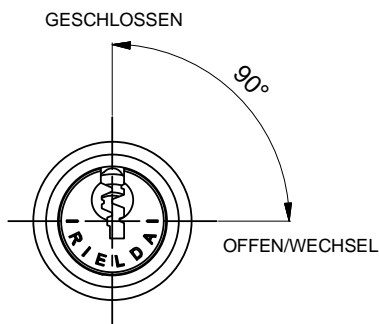
- mechanisch umprogrammierbares Schloss
- aus Messing
- vernickelt
- Rotation 90° entgegen dem Uhrzeigersinn
- beständig gegen Öffnungsmethode "bumping"
- beständig gegen Öffnung mit Dietrich - "picking"
- Bohrschutz



Hebelschloss Serie 400-500 Modell 548 RS1

Eigenschaften:

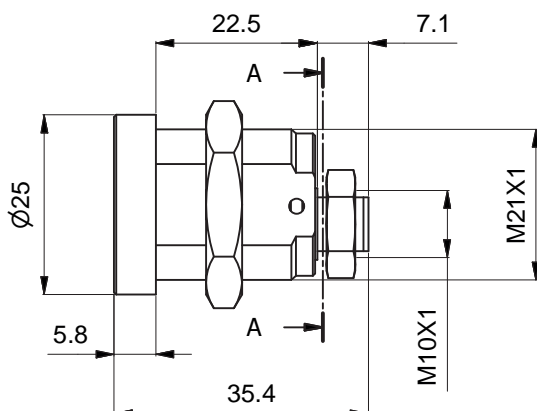
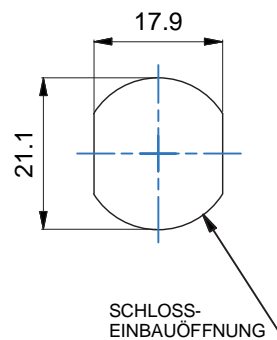
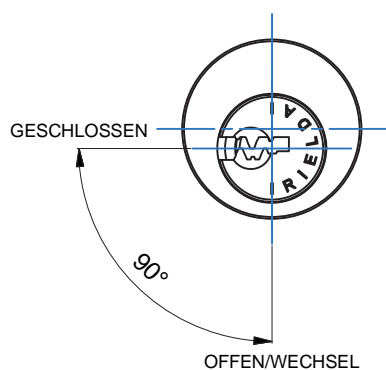
- mechanisch umprogrammierbares Schloss
- aus Messing
- vernickelt
- Rotation 90° im Uhrzeigersinn
- beständig gegen Öffnungsmethode "bumping"
- beständig gegen Öffnung mit Dietrich - "picking"
- Bohrschutz



Hebelschloss Serie 400-500 Modell 561D RS1

Eigenschaften:

- mechanisch umprogrammierbares Schloss
- aus Messing
- vernickelt
- Rotation 90° entgegen dem Uhrzeigersinn
- beständig gegen Öffnungsmethode "bumping"
- beständig gegen Öffnung mit Dietrich - "picking"
- Bohrschutz

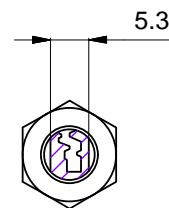
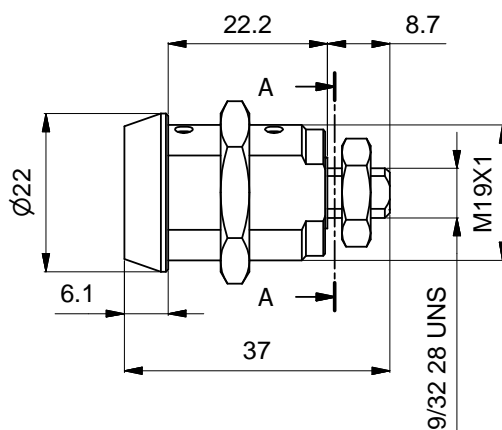
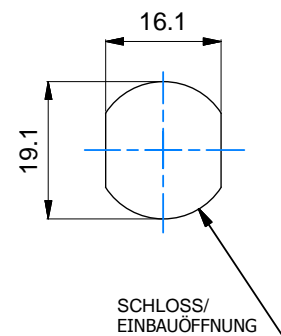
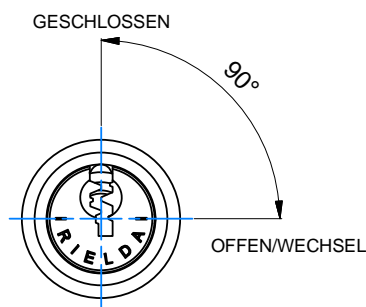


A-A

Hebelschloss Serie 400-500 Modell 567 RS1

Eigenschaften:

- mechanisch umprogrammierbares Schloss
- aus Messing
- vernickelt
- Rotation 90° im Uhrzeigersinn
- beständig gegen Öffnungsmethode "bumping"
- beständig gegen Öffnung mit Dietrich - "picking"
- Bohrschutz



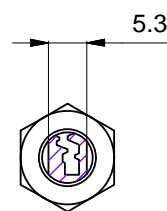
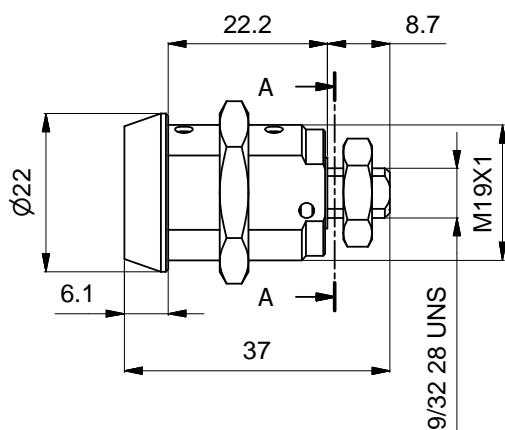
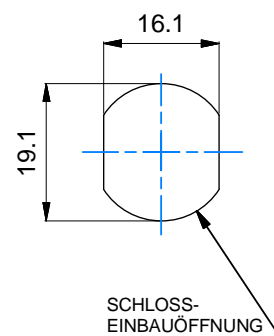
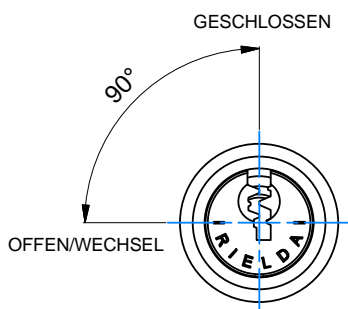
A-A

Hebelschloss Serie 400-500

Modell 568 RS1

Eigenschaften:

- mechanisch umprogrammierbares Schloss
- aus Messing
- vernickelt
- Rotation 90°entgegen dem Uhrzeigersinn
- beständig gegen Öffnungsmethode "bumping"
- beständig gegen Öffnung mit Dietrich - "picking"
- Bohrschutz

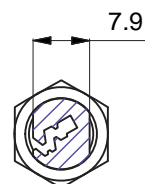
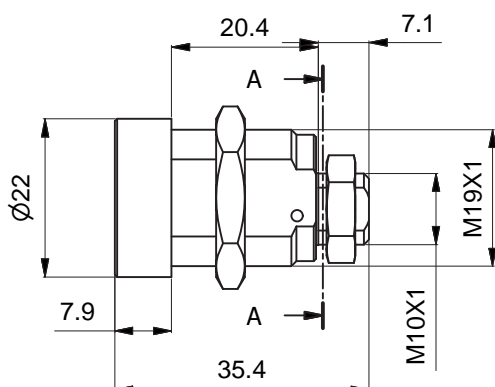
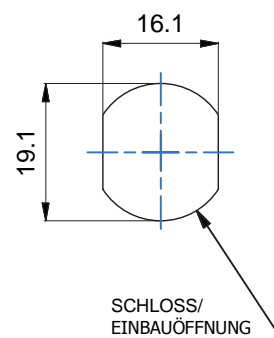
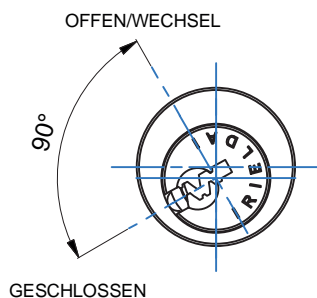


A-A

Hebelschloss Serie 400-500 Modell 571D RS1

Eigenschaften:

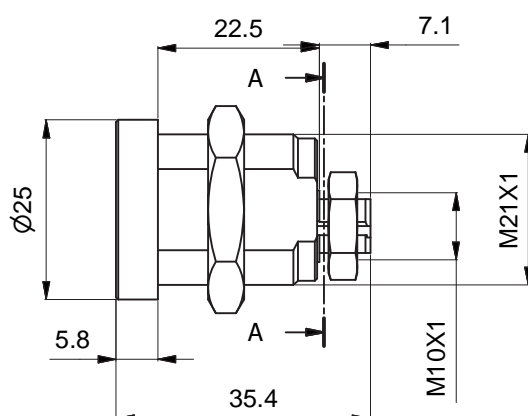
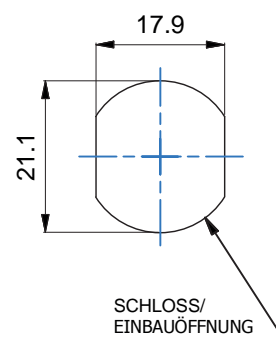
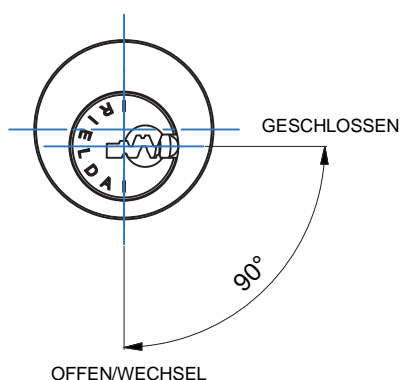
- mechanisch umprogrammierbares Schloss
- aus Messing
- vernickelt
- Rotation 90° im Uhrzeigersinn
- beständig gegen Öffnungsmethode "bumping"
- beständig gegen Öffnung mit Dietrich - "picking"
- Bohrschutz



Hebelschloss Serie 400-500 Modell 573D RS1

Eigenschaften:

- mechanisch umprogrammierbares Schloss
- aus Messing
- vernickelt
- Rotation 90° im Uhrzeigersinn
- beständig gegen Öffnungsmethode "bumping"
- beständig gegen Öffnung mit Dietrich - "picking"
- Bohrschutz



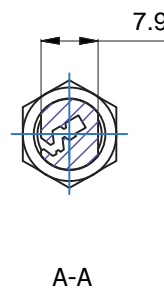
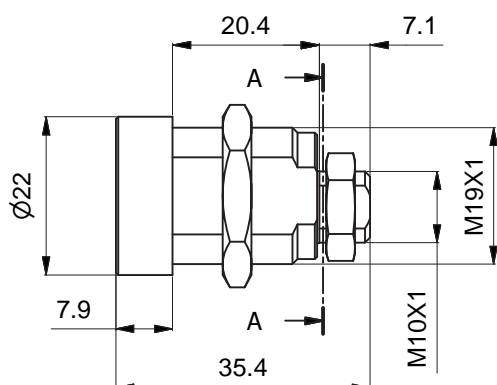
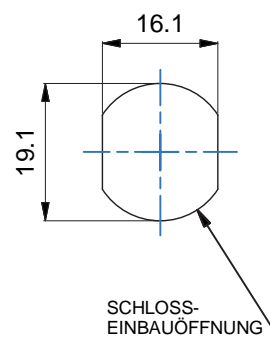
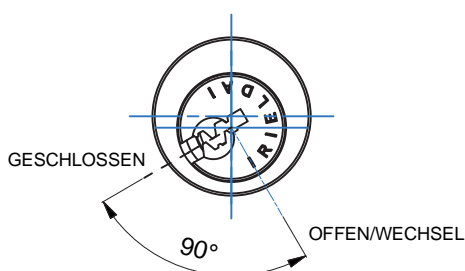
A-A

Hebelschloss Serie 400-500

Modell 576D RS1

Eigenschaften:

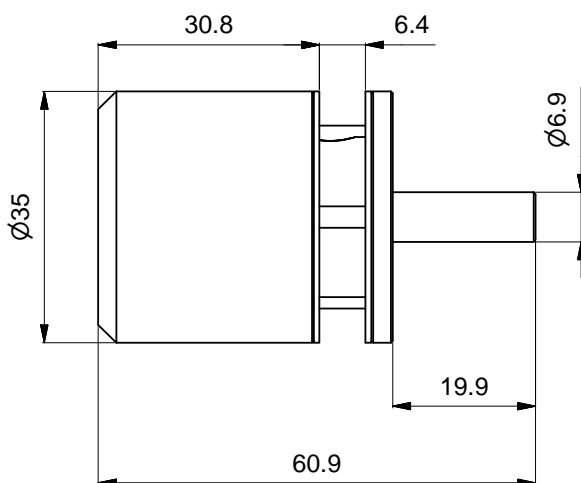
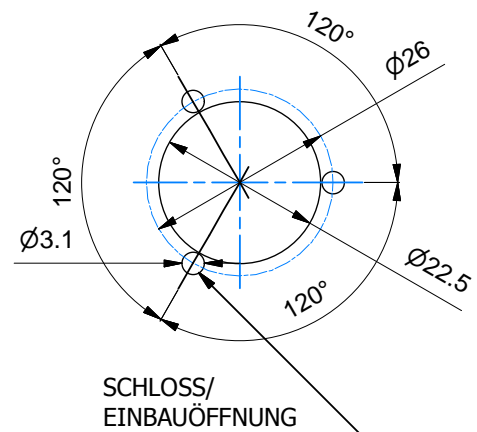
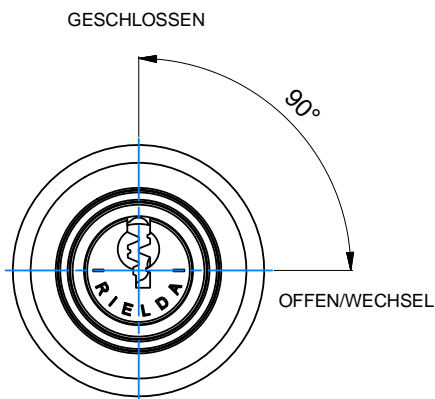
- mechanisch umprogrammierbares Schloss
- aus Messing
- vernickelt
- Rotation 90° entgegen dem Uhrzeigersinn
- beständig gegen Öffnungsmethode "bumping"
- beständig gegen Öffnung mit Dietrich - "picking"
- Bhorschutz



Zylinderschlössern Serie 2000 RS1 Modell 2017 RS1

Eigenschaften:

- mechanisch umprogrammierbarer Sicherheitszylinder
- aus messing
- Vernickelt
- Rotation 90° im Uhrzeigersinn
- beständig gegen Öffnungsmethode "bumping"
- beständig gegen Öffnung mit Dietrich - "picking"
- Bohrschutz



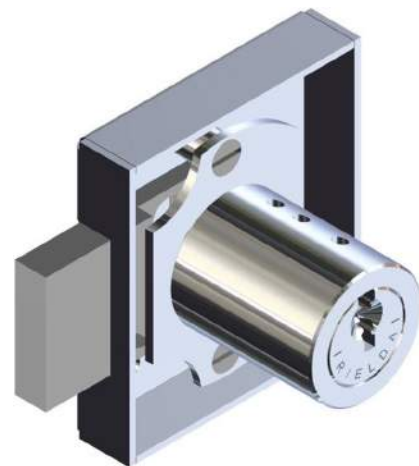
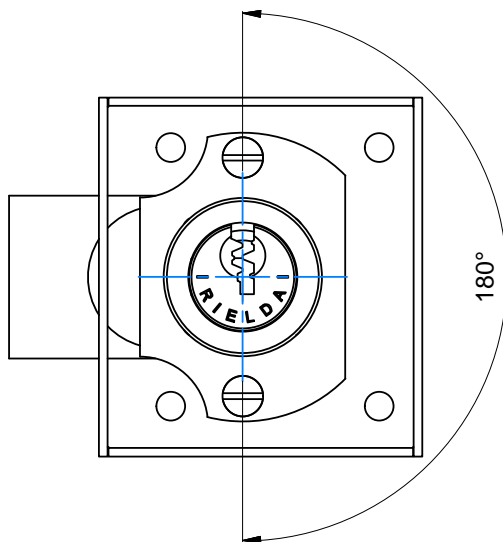
Zylinderschlössern Serie 2000 RS1 Modell 2022 RS1

Eigenschaften:

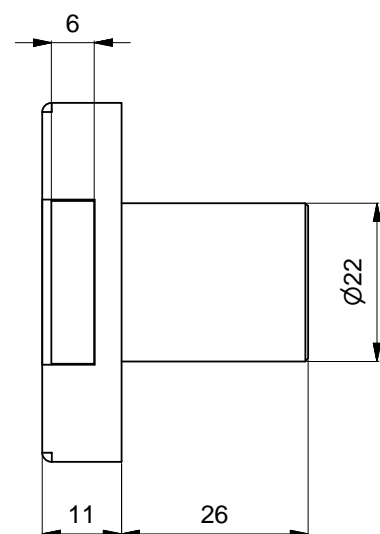
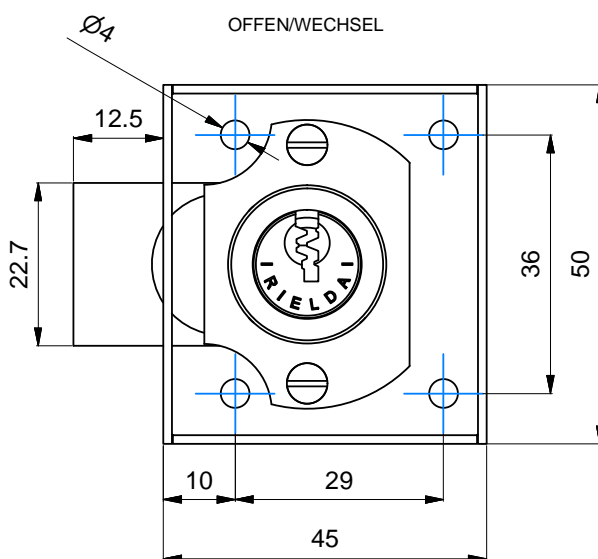
- mechanisch umprogrammierbarer Sicherheitszylinder
- aus messing
- Vernickelt
- Rotation 180° im Uhrzeigersinn
- beständig gegen Öffnungsmethode "bumping"
- beständig gegen Öffnung mit Dietrich - "picking"
- Bohrschutz



GESCHLOSSEN



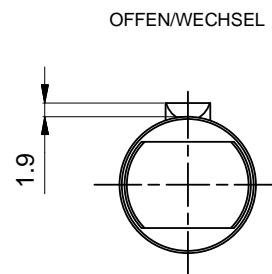
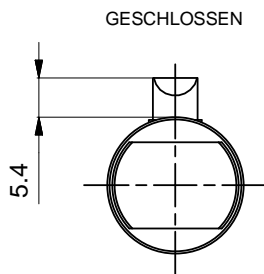
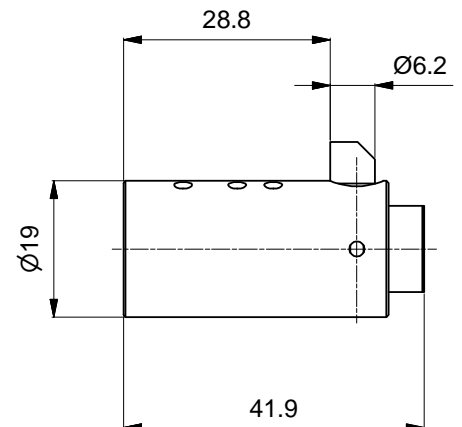
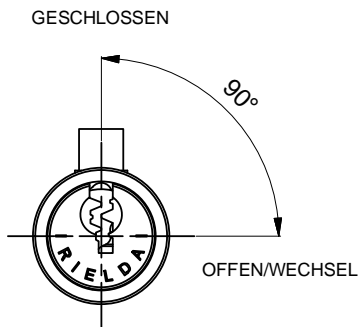
OFFENWECHSEL



T - Griff Schloss Serie 4000 RS1 Modell 4000

Eigenschaften:

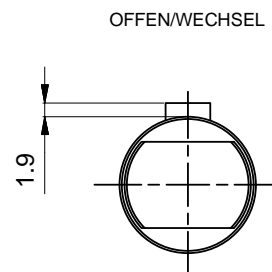
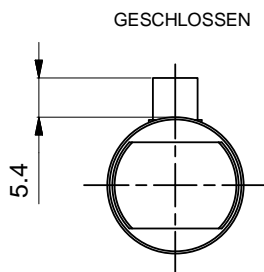
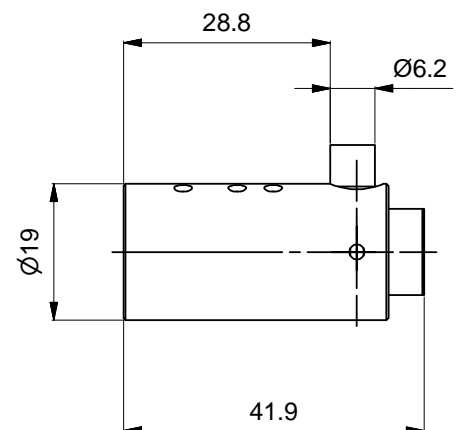
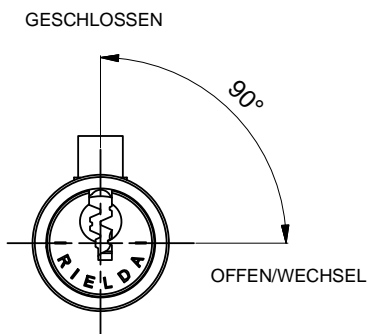
- mechanisch umprogrammierbarer Sicherheitszylinder
- aus Messing
- vernickelt
- federbelasteter Schnäpper
- Schnäpper aus Messing
- beständig gegen Öffnungsmethode "bumping"
- beständig gegen Öffnung mit Dietrich - "picking"
- Bohrschutz



T- Griff Schloss Serie 4000 RS1 Modell 4003

Eigenschaften:

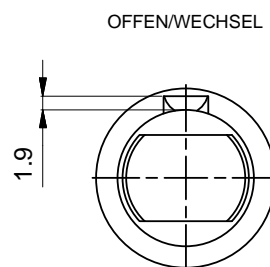
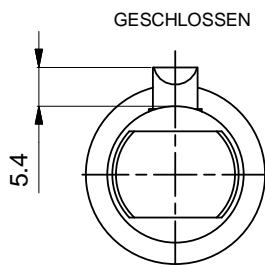
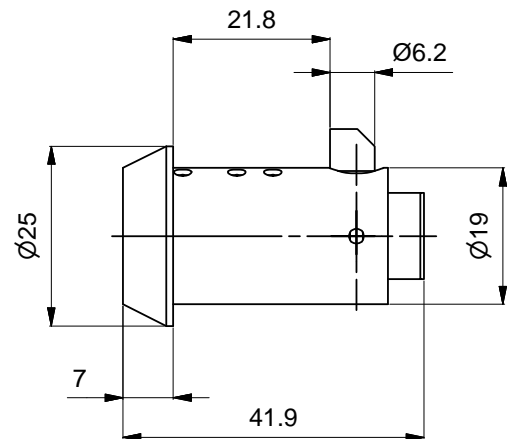
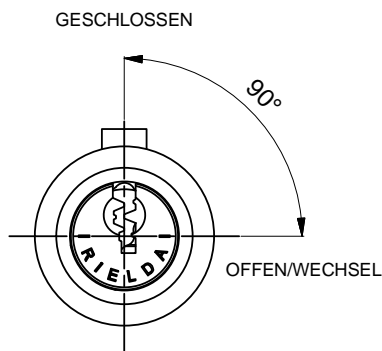
- mechanisch umprogrammierbarer Sicherheitszylinder
- aus Messing
- vernickelt
- federbelasteter Schnäpper
- Schnäpper aus Messing
- beständig gegen Öffnungsmethode "bumping"
- beständig gegen Öffnung mit Dietrich - "picking"
- Bohrschutz



T- Griff Schloss Serie 4000 RS1 Modell 4010

Eigenschaften:

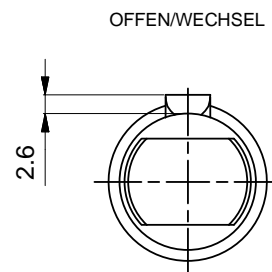
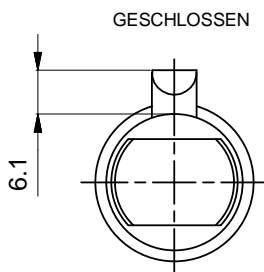
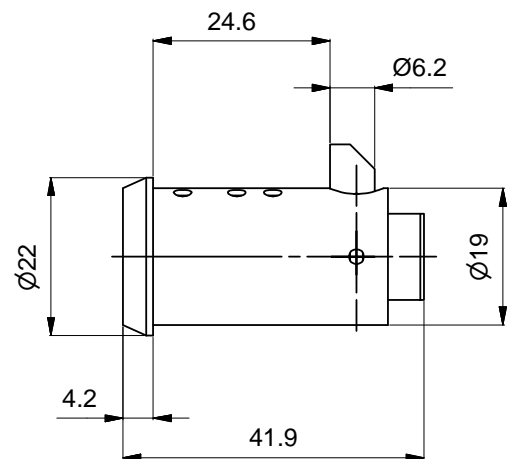
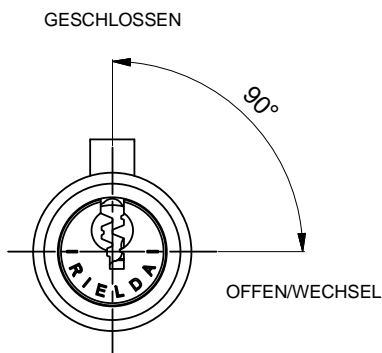
- mechanisch umprogrammierbarer Sicherheitszylinder
- aus Messing
- vernickelt
- federbelasteter Schnäpper
- Schnäpper aus Messing
- beständig gegen Öffnungsmethode "bumping"
- beständig gegen Öffnung mit Dietrich - "picking"
- Bohrschutz



T- Griff Schloss Serie 4000 RS1 Modell 4011

Eigenschaften:

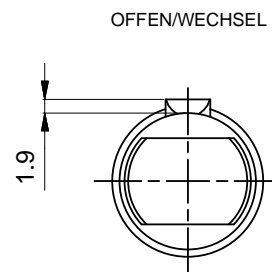
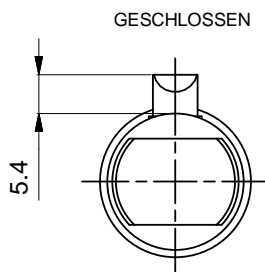
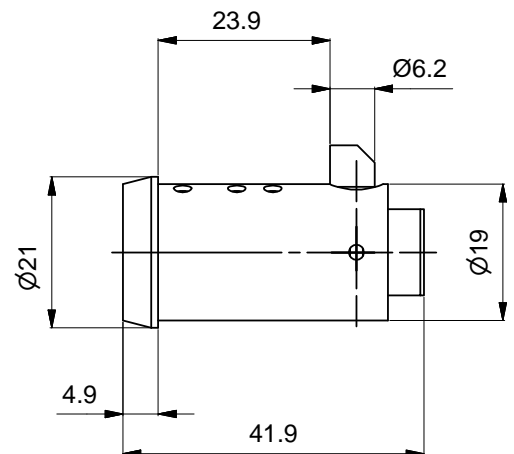
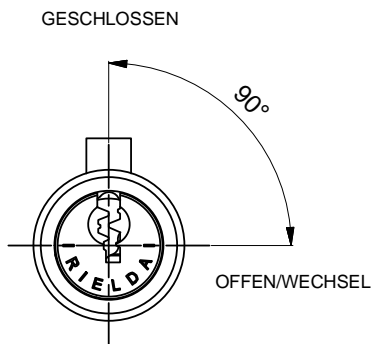
- mechanisch umprogrammierbarer Sicherheitszylinder
- aus Messing
- vernickelt
- federbelasteter Schnäpper
- Schnäpper aus Messing
- beständig gegen Öffnungsmethode "bumping"
- beständig gegen Öffnung mit Dietrich - "picking"
- Bohrschutz



T- Griff Schloss Serie 4000 RS1 Modell 4012

Eigenschaften:

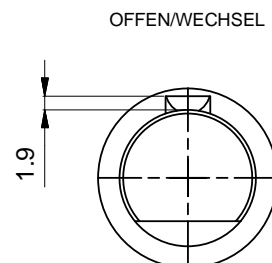
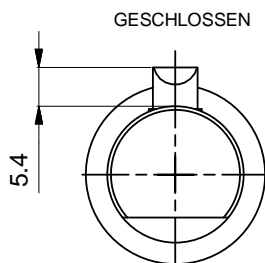
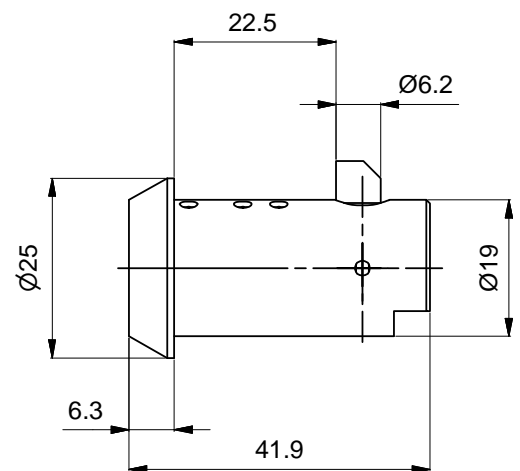
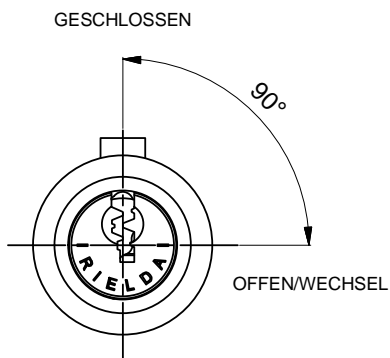
- mechanisch umprogrammierbarer Sicherheitszylinder
- aus Messing
- vernickelt
- federbelasteter Schnäpper
- Schnäpper aus Messing
- beständig gegen Öffnungsmethode "bumping"
- beständig gegen Öffnung mit Dietrich - "picking"
- Bohrschutz



T- Griff Schloss Serie 4000 RS1 Modell 4013

Eigenschaften:

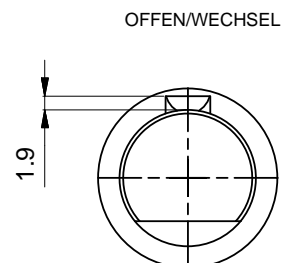
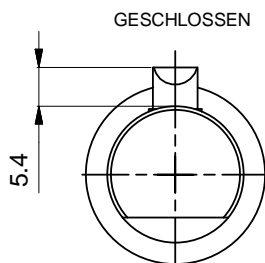
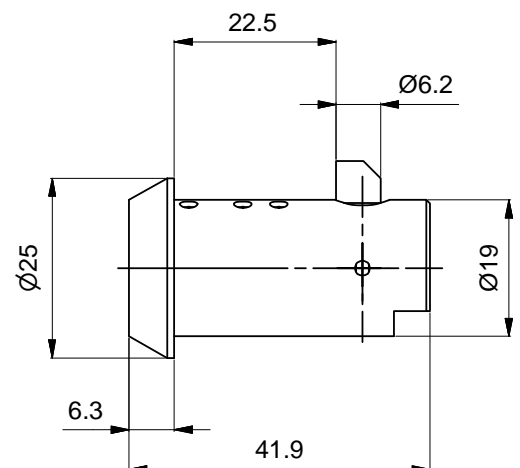
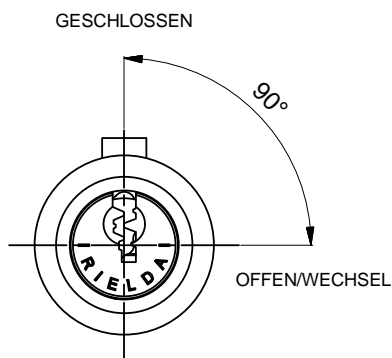
- mechanisch umprogrammierbarer Sicherheitszylinder
- aus Messing
- vernickelt
- federbelasteter Schnäpper
- Schnäpper aus Messing
- beständig gegen Öffnungsmethode "bumping"
- beständig gegen Öffnung mit Dietrich - "picking"
- Bohrschutz



T- Griff Schloss Serie 4000 RS1 Modell 4014

Eigenschaften:

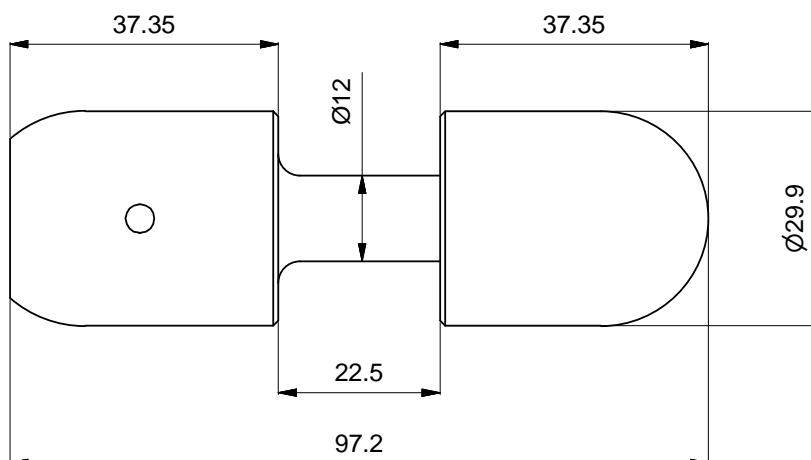
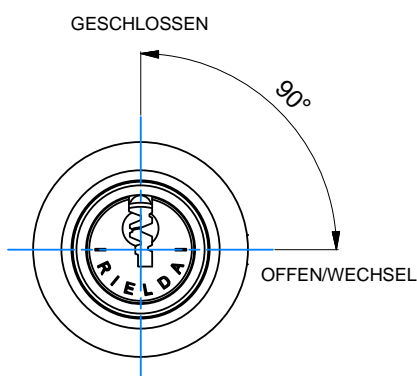
- mechanisch unprogrammierbarer Sicherheitszylinder
- aus Messing
- vernickelt
- federbelasteter Schnäpper
- Schnäpper aus Stahl
- beständig gegen Öffnungsmethode "bumping"
- beständig gegen Öffnung mit Dietrich - "picking"
- Bohrschutz



Gepanzerte Hangschlösser Serie 800 Modell 800-30 RS1

Eigenschaften:

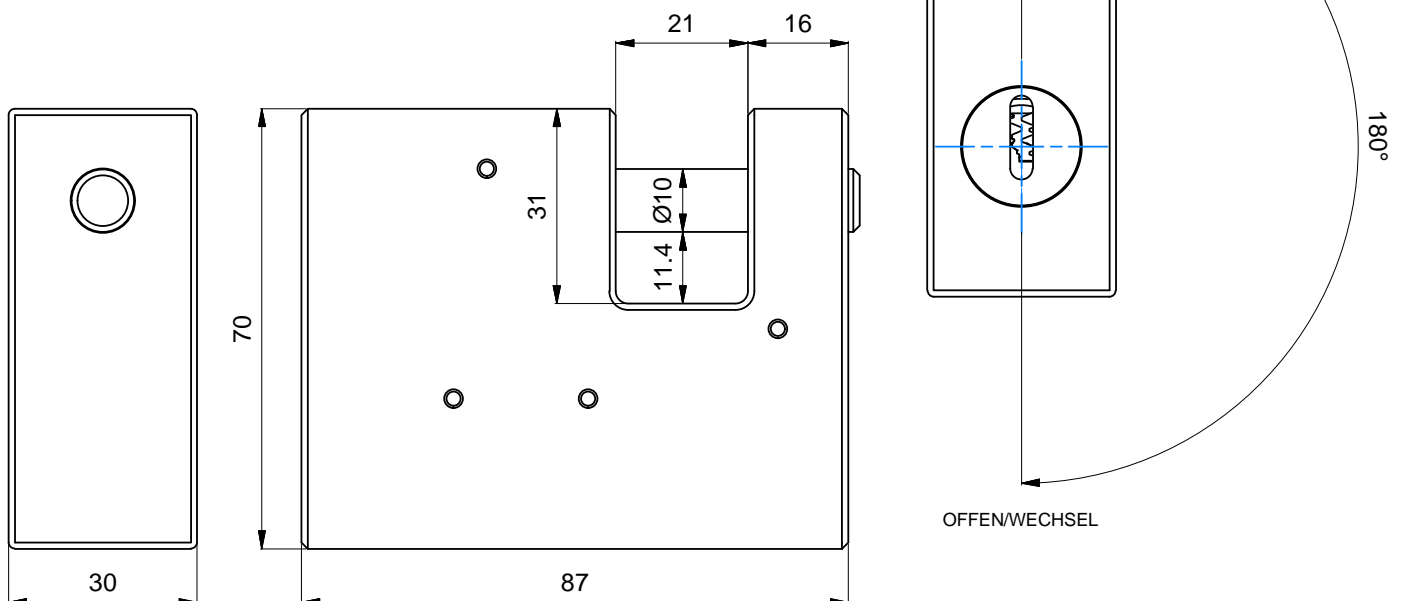
- mechanisch umprogrammierbares Hangschloss
- aus gehärtetem Stahl
- vernickelt
- Rotation 90° im Uhrzeigersinn
- beständig gegen Öffnungsmethode "bumping"
- beständig gegen Öffnung mit Dietrich - "picking"
- Bohrschutz



Gepanzerte Hangschlösser Serie 800 Modell 801-87 RS1

Eigenschaften:

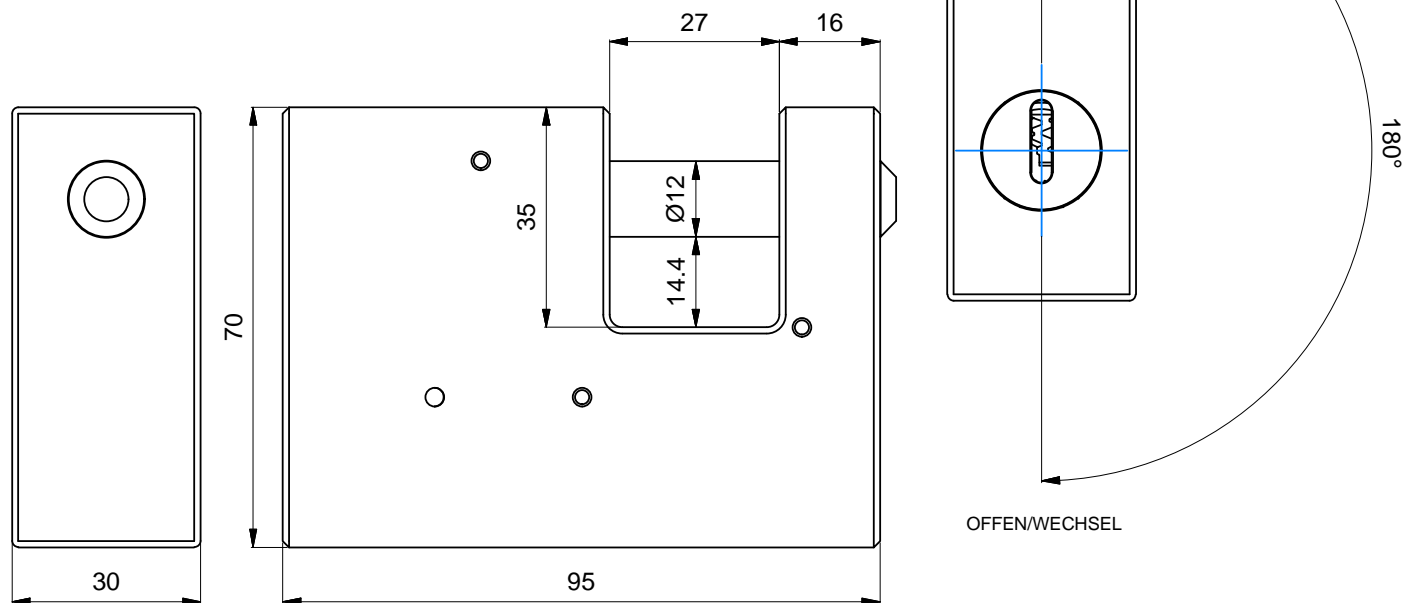
- mechanisch unprogrammierbares Hangschloss
- aus gehärtetem Stahl
- Außenfläche chemisch vernickelt
- Bohrschuttscheibe
- beständig gegen Öffnungsmethode "bumping"
- beständig gegen Öffnung mit Detrich - "picking"



Gepanzerte Hangschlösser Serie 800 Modell 801-95 RS1

Eigenschaften:

- mechanisch umprogrammierbares Hangschloss
- aus gehärtetem Stahl
- Außenfläche chemisch vernickelt
- Bohrschuttscheibe
- beständig gegen Öffnungsmethode "bumping"
- beständig gegen Öffnung mit Detrich - "picking"

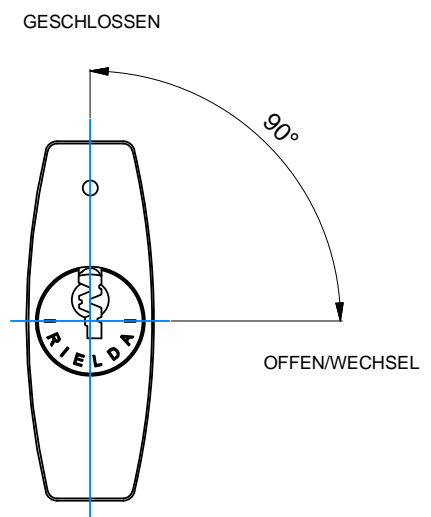
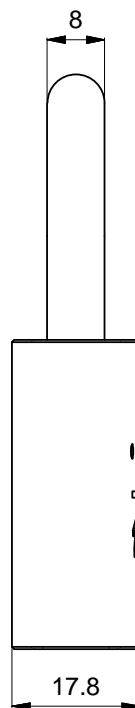
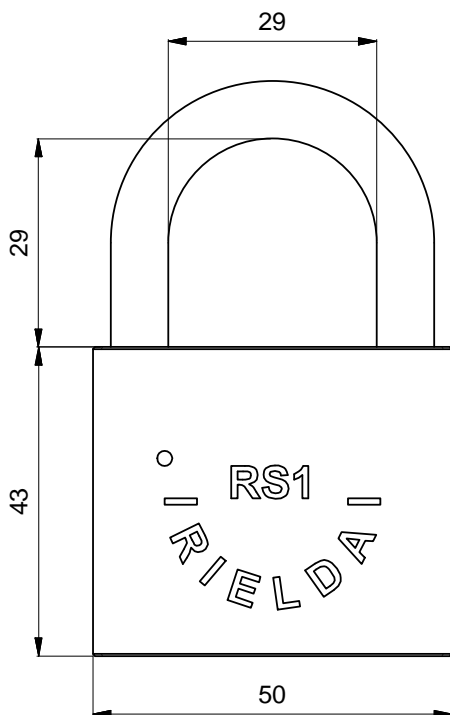


Bügelhangschlösser Modell 900-50/29 RS1



Eigenschaften:

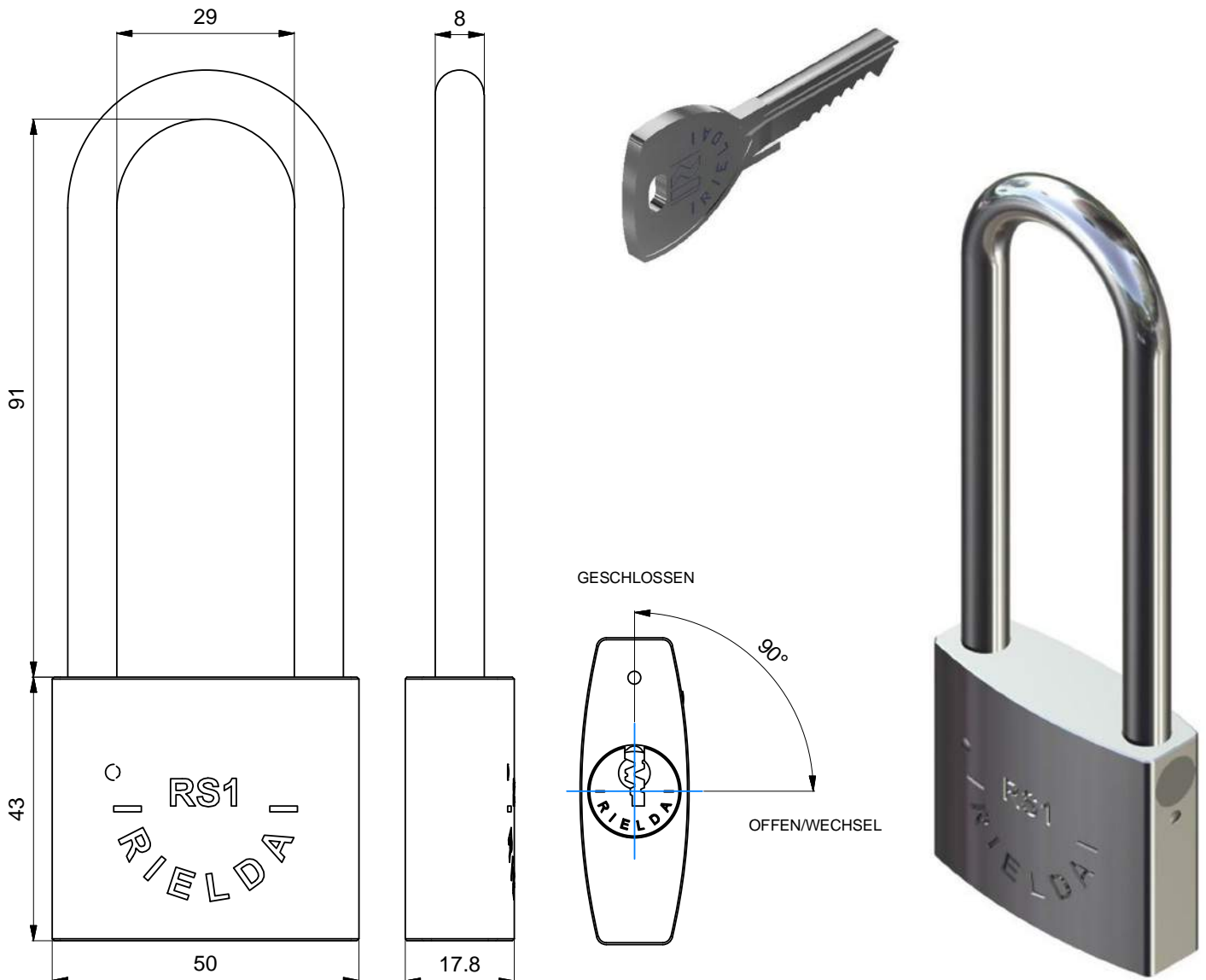
- mechanisch umprogrammierbares Hangschloss
- aus Messing (Gehäuse) und gehärtetem Stahl (Bügel)
- vernickelt
- beständig gegen Öffnungsmethode "bumping"
- beständig gegen Öffnung mit Dietrich - "picking"
- Bohrschutz



Bügelhangschlösser Modell 900-50/90 RS1

Eigenschaften:

- mechanisch umprogrammierbares Hangschloss
- aus Messing (Gehäuse) und gehärtetem Stahl (Bügel)
- vernickelt
- beständig gegen Öffnungsmethode "bumping"
- beständig gegen Öffnung mit Dietrich - "picking"
- Bohrschutz

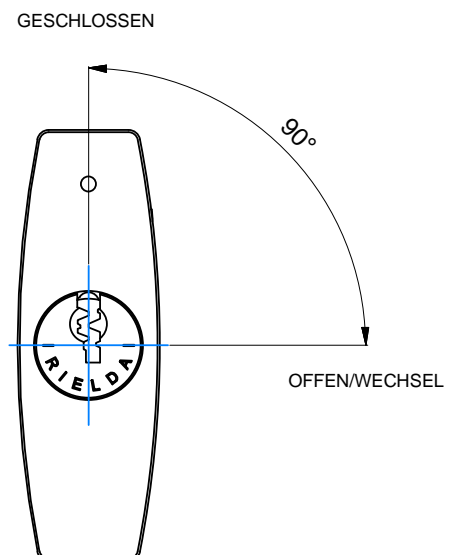
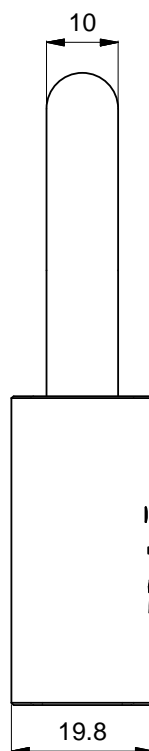
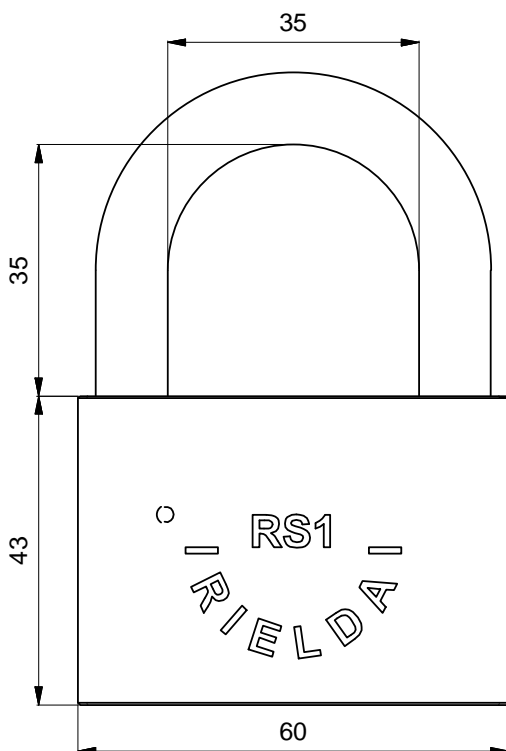


Bügelhangschlösser Modell 900-60/35 RS1



Eigenschaften:

- mechanisch unprogrammierbares Hangschloss
- aus Messing (Gehäuse) und gehärtetem Stahl (Bügel)
- vernickelt
- beständig gegen Öffnungsmethode "bumping"
- beständig gegen Öffnung mit Dietrich - "picking"
- Bohrschutz



Bügelhangschlösser Modell 900-60/120 RS1

Eigenschaften:

- mechanisch unprogrammierbares Hangschloss
- aus Messing (Gehäuse) und gehärtetem Stahl (Bügel)
- vernickelt
- beständig gegen Öffnungsmethode "bumping"
- beständig gegen Öffnung mit Dietrich - "picking"
- Bohrschutz

